

世界の常識

デンタル

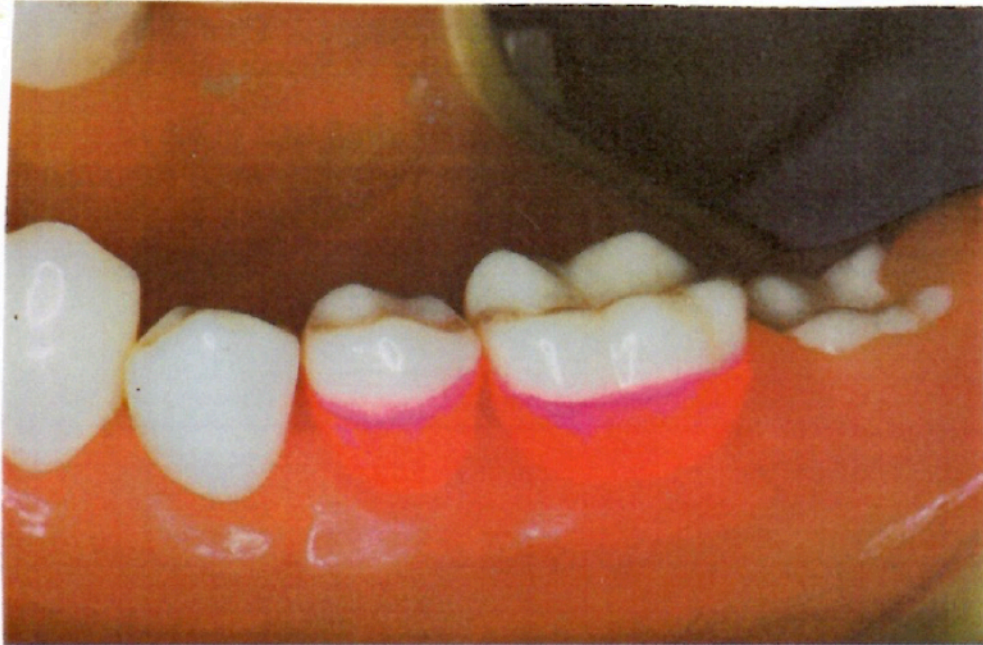
ロス

～日本の歯磨きは遅れる!?!～

歯ブラシだけでプラーク(歯垢)は
どのくらい取れているのだろうか?

歯垢の所が
プラークだよ!

模型に人工プラークを
つけてみました



ちなみに
人工プラーク
とは...
口の中にある細菌
のかたまりを
再現したもの!



😊 Let's try

3列歯ブラッシング



プラークエリミネーション



こんなにキレイになりました♪



が

しかし...

模型から歯を外してみると...



またこんなに細菌の塊が...
ちゃんと磨いてた
フエリだったのに...!

NEXT

では歯と歯の間を磨くためには!?

歯間ブラシ



OR

デンタルフロス



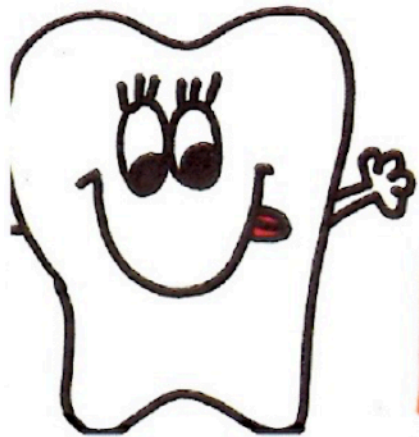
どちらの方がよく磨けると思いますが?

歯間ブラシ編!

歯と歯の間を
ゴシゴシ!!

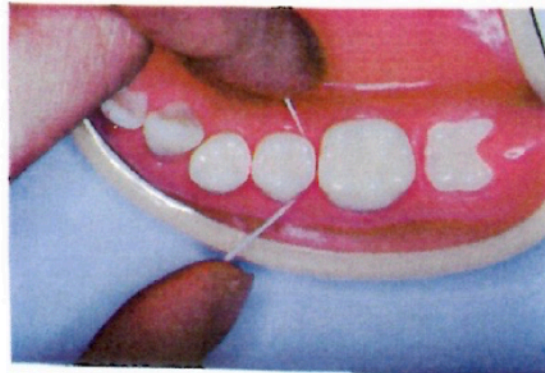
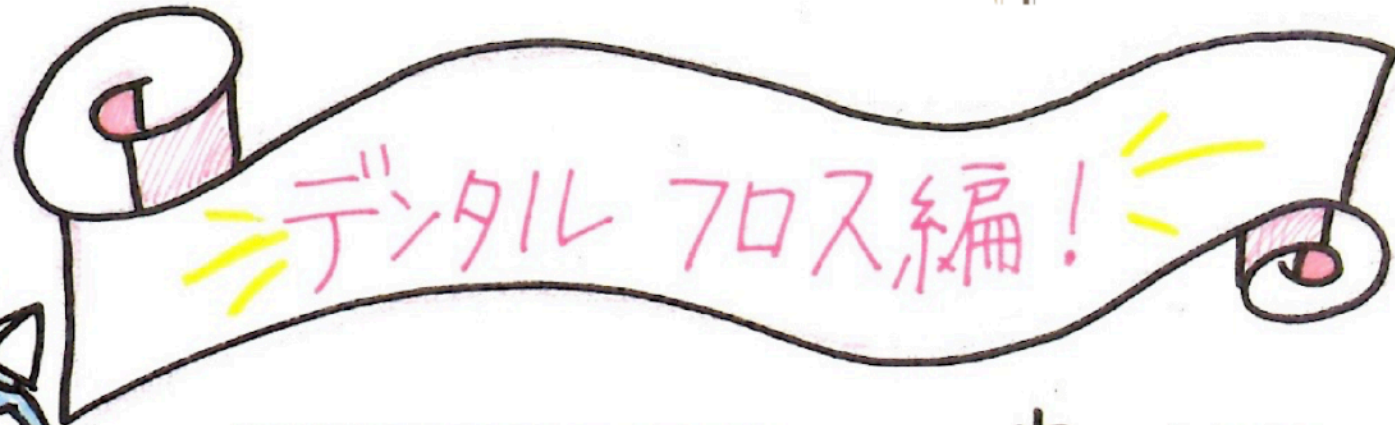


しっかりと歯と歯に
沿わせるように磨いてみたが
まだこんなに!?

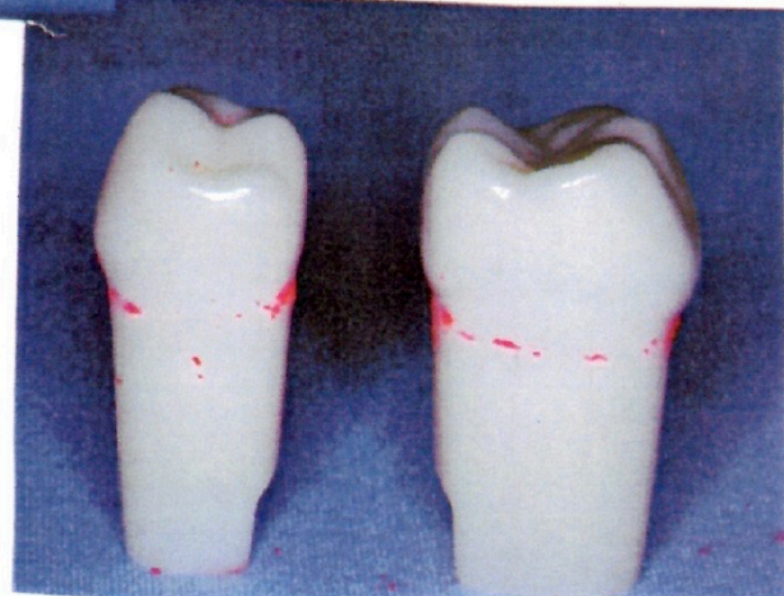


ここにプラーク等が
残っていると
そこから歯周病
虫歯は
進行していくよ!!





歯の側面にフロスを
沿わせ歯肉の中1~2ミリ
まで入れ掻き出していくと



デンタル
フロスの
使い方

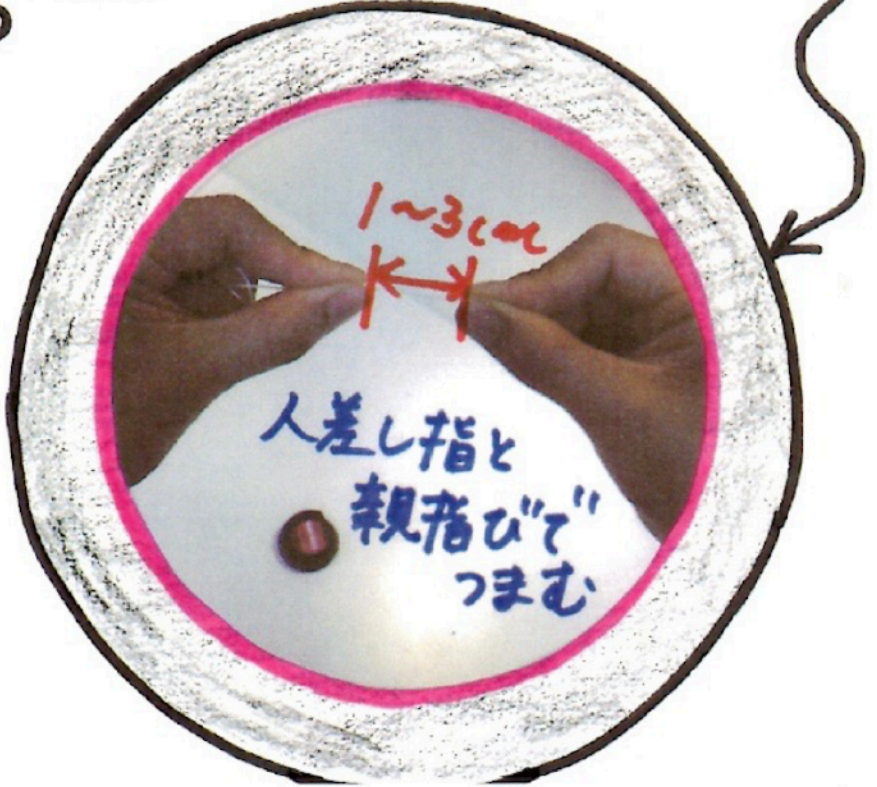
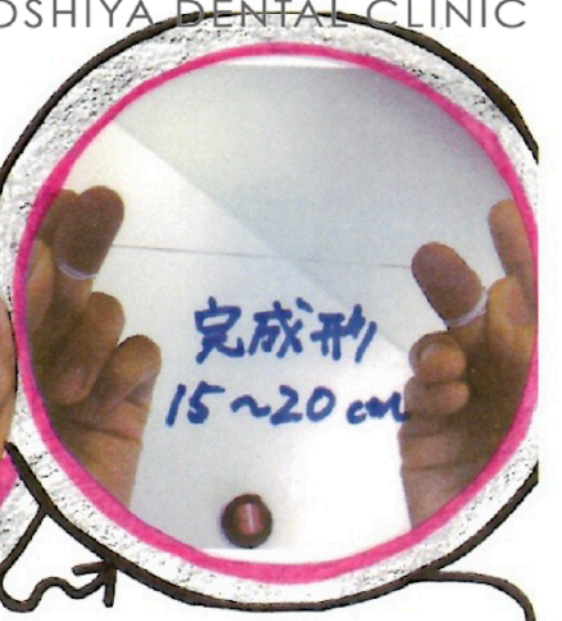
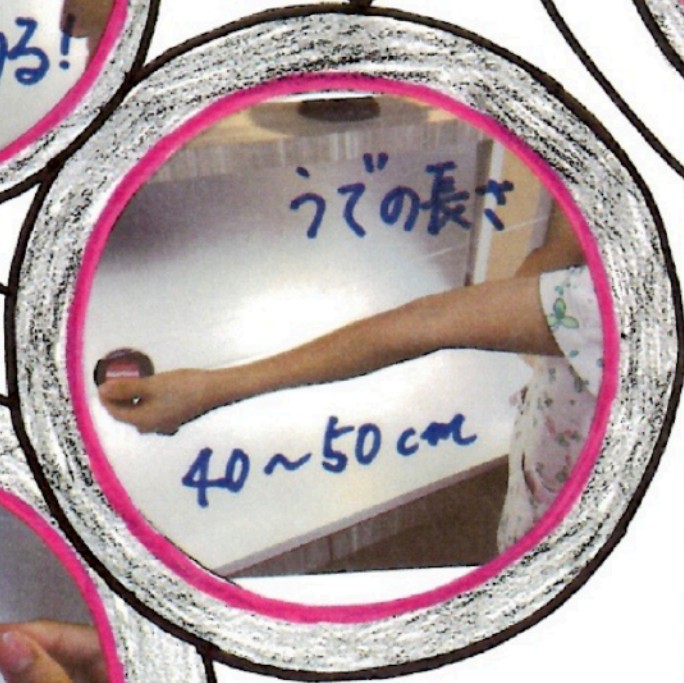


フロスの使い方

カッター注意!



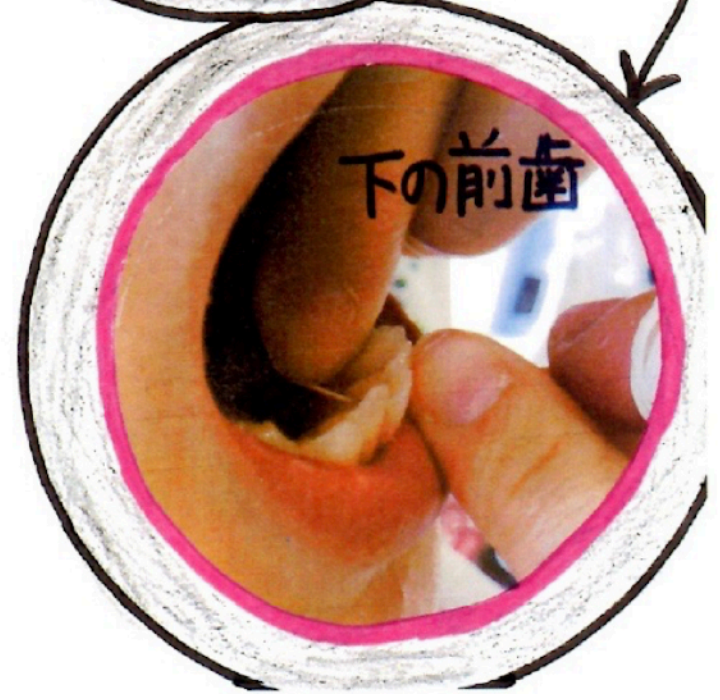
ポイント1



70人の持ち方注目!!



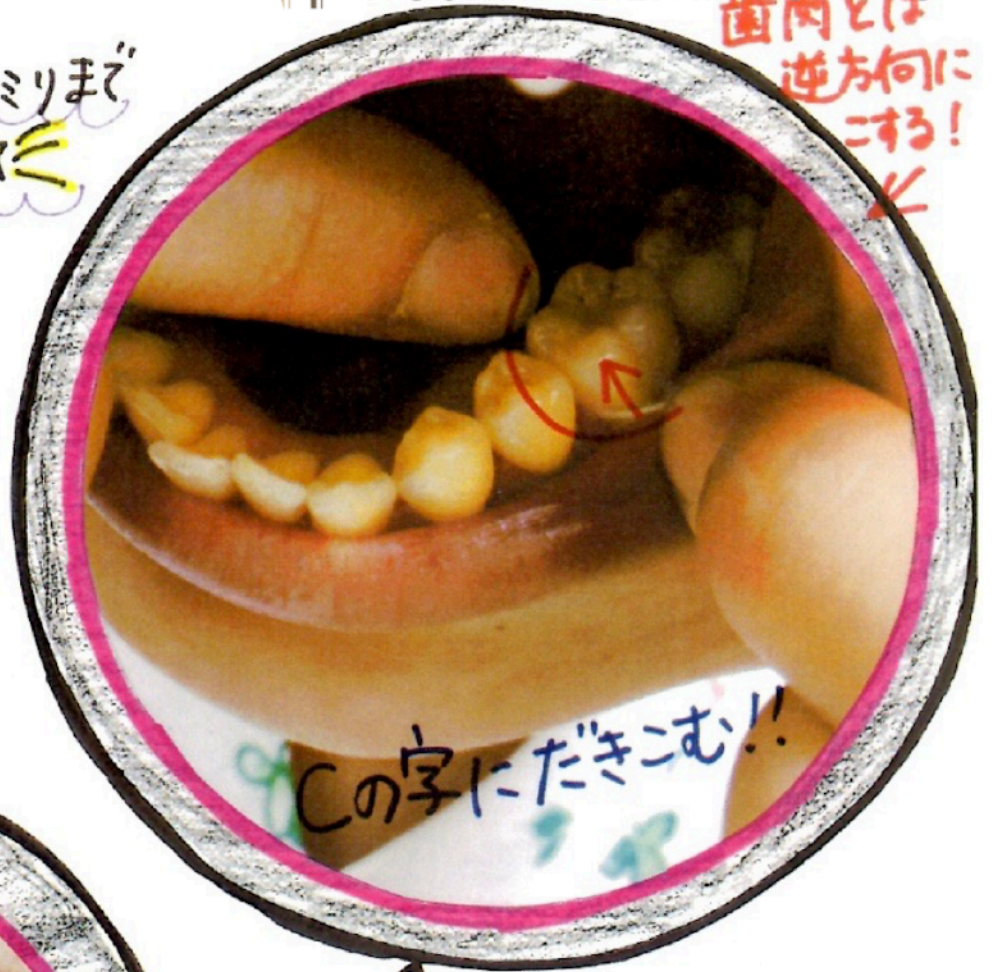
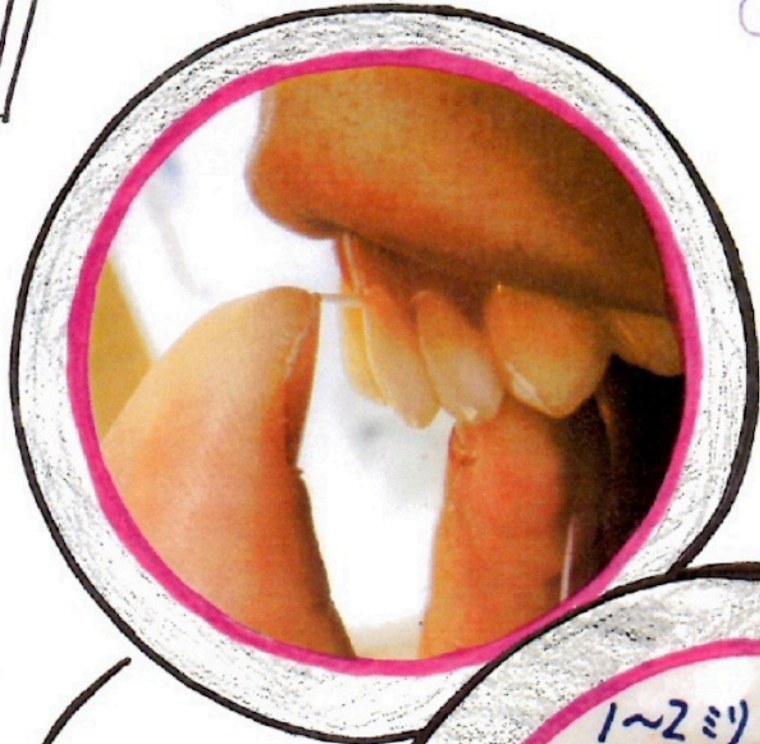
リスクの高い順から
スタート!!



歯肉とは
逆方向に
する!
↓



歯肉の中1~2ミリまで
入れよう☆



Cの字にだけこむ!!



1~2ミリ 歯肉の中に
入れて治わせる

1~2ミリ

細菌をこすり落とすには
ある程度の力は必要!!
歯に向かって力を入れよう!!

入れすぎは痛みが
でるので
要注意!!

ホシヤ 3

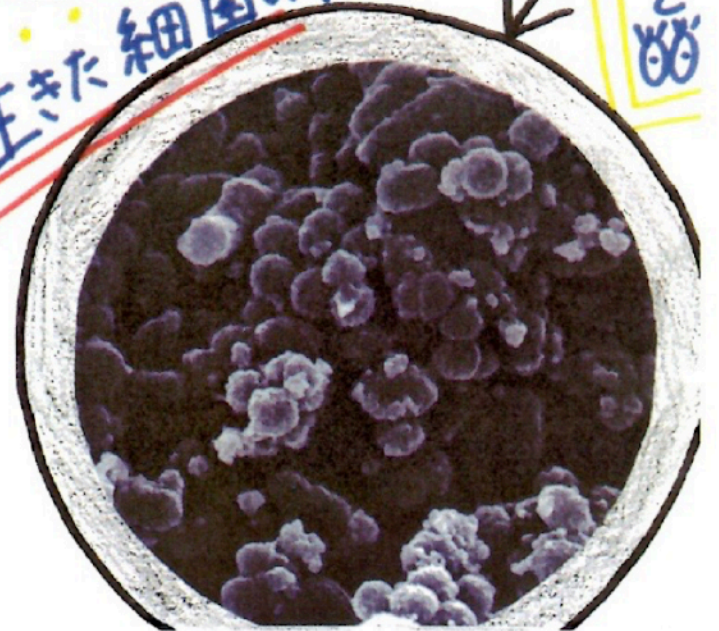
1ヶ所ずつ、キレイなフロスを入れよう!!



顕微鏡でみると



生きた細菌の塊が!!



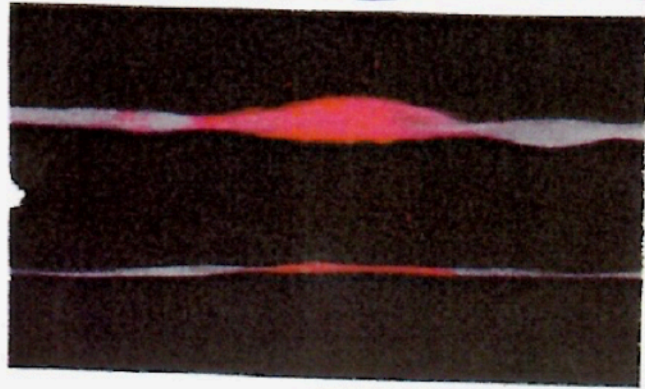


デジタルフロス その中でも
当院のオススメはコレ!!

フロアフロア



CHECK!



384本の糸からできてるので

汚れをしっかりと取ってくれる!!

1本1本がやわらかい
糸からできているので
歯肉の中に入っても
痛みを感じにくい!!



フロスを習慣にする、価値、って何だと思いませんか？

自分のため？



人目を気にせず
笑いたい！



子ども
家族の
ため？



おいしく
ごはんを
食べたい！！



入れ歯はイヤ！！



歯を失ってから気づくその大切さ
大切な歯を将来のために残すには 毎日のフロスの習慣が
大切です。めんどくさい・むずかしいと諦めず、少しずつ
一緒にがんばってみませんか？