

あなたには

歯周病



じゃないって
言い切れますか？

歯周病って？

歯周病の主な原因は **プラーク** です。
 プラーク中の口腔内菌が原因による
細菌感染症 です。

ただ「歯周病菌」がわずかでも
 いれば、発症するわけではなく
 歯周病菌が広がりやすい
 環境や条件が重なって
 発症・進行すると言われています。

さまざまな要因が重なると...

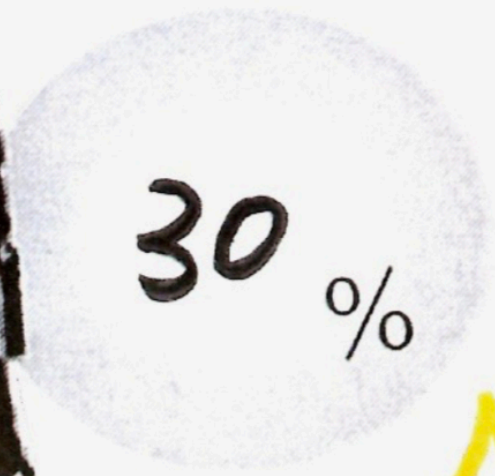


CHECK!



日本人の80%が
歯周病と言われています。

しかし!!



歯周病は **自覚** しない病気なんです。

歯肉炎も立派な歯周病!

歯肉炎

歯肉が腫れて血が出てくる病気。骨が溶けているわけではないので歯石・プラークを取り除くことで健康な状態に戻すことができます!

あなたの歯肉の状態は正常?それとも...

歯周炎

歯肉だけではなく歯を支えている骨まで溶けてしまう病気。特に痛みなく進行する病気なので痛みがでる頃には重度になっていて手遅れになる場合もある。

歯周病の分類

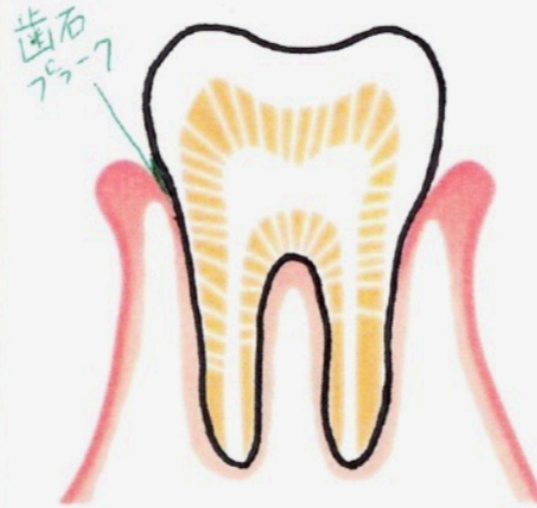
健康

健康な歯肉



歯周病

歯肉炎



歯周炎



歯周病の原因 1

1番の原因は **プラーク** です。

プラークの中の歯周病菌が歯の周りの

深い溝 **歯周ポケット** の中で増殖し、

バイオフィルム

を形成する。そして、増殖した菌たちが有害な物質を

出すことで進行していく。プラークが長時間(1~2週間)

残っていると石灰化し **歯石** となります。

歯石が悪さをするわけではなく、細菌たちの住処に

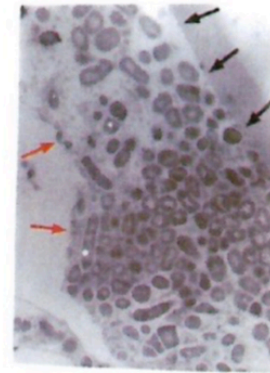
なることにより歯肉に影響を及ぼします。



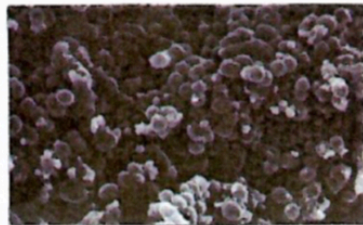
歯周病の原因 2

バイオフィルム

お口の中を赤く染めてみました!すると...こんなにプラークが!!



日常生活の中で例えると排水口のヌメリね!!細菌がバリアをかけた状態!!



プラークを顕微鏡で覗くと...

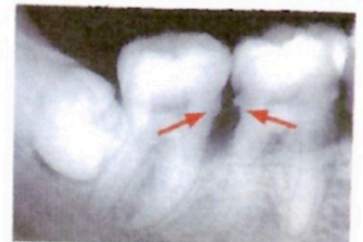
歯石がついた歯を抜いてみると...
こんな風になっていた



縁上歯石



縁下歯石



歯周病の症状 1

《歯肉に炎症があることによる症状》

- 歯肉が赤く腫れている
- 歯肉から出血する
- 口の中のネバネバ感や口臭がある

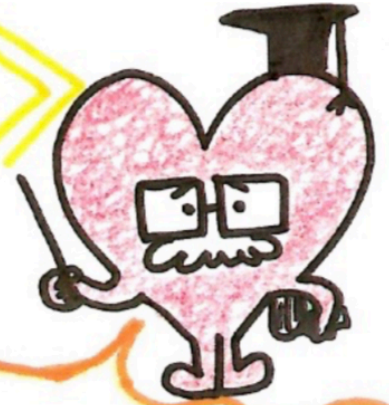


歯周病の多くは
無症状です!
また、症状の強さと
実際の進行度が
一致しないことも
あります。

歯周病の症状2

《歯を支える骨が溶けたことによる症状》

- 歯と歯の間に隙間があいてきた
- 歯が動いてきてかみにくい
- 歯並びが変わってきた



みなさんは
いくつあてはまりましたか
1つでもあてはまれば
みなさん
気をつけましょう!!



歯周病の検査1

《 歯肉の検査 》

プロービング

歯肉の出血の有無

歯肉退縮

歯の動揺度

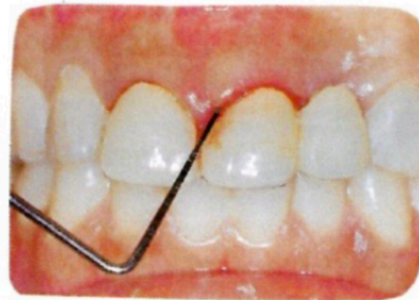
根分岐部病変

正常は2~3mmと
言われています

- 歯周ポケットの深さ
- 歯肉の炎症があるか
- 骨が溶けたり、過度のブラッシングで歯がやせていないか
- 骨が溶けていたり、噛み合わせの力が強くかかりすぎると歯の揺れが強くなります。
- 奥歯の歯根の間の骨が無くなっていないか

3/6/8/11mm

この器具で測っていきます!

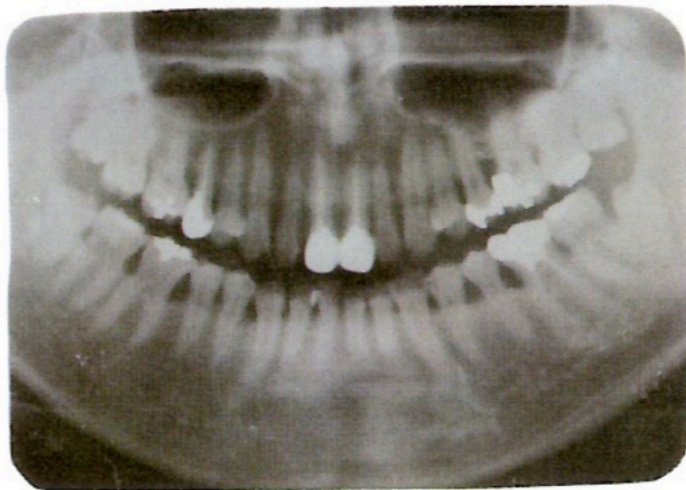


歯周病の検査 2

《骨の検査(レントゲン検査)》

- パノラマレントゲン — お口の中の全体的な骨の状況を調べることができます
- デンタルレントゲン — 個々の歯の骨の状況を調べることができます

パノラマレントゲン



デンタルレントゲン

